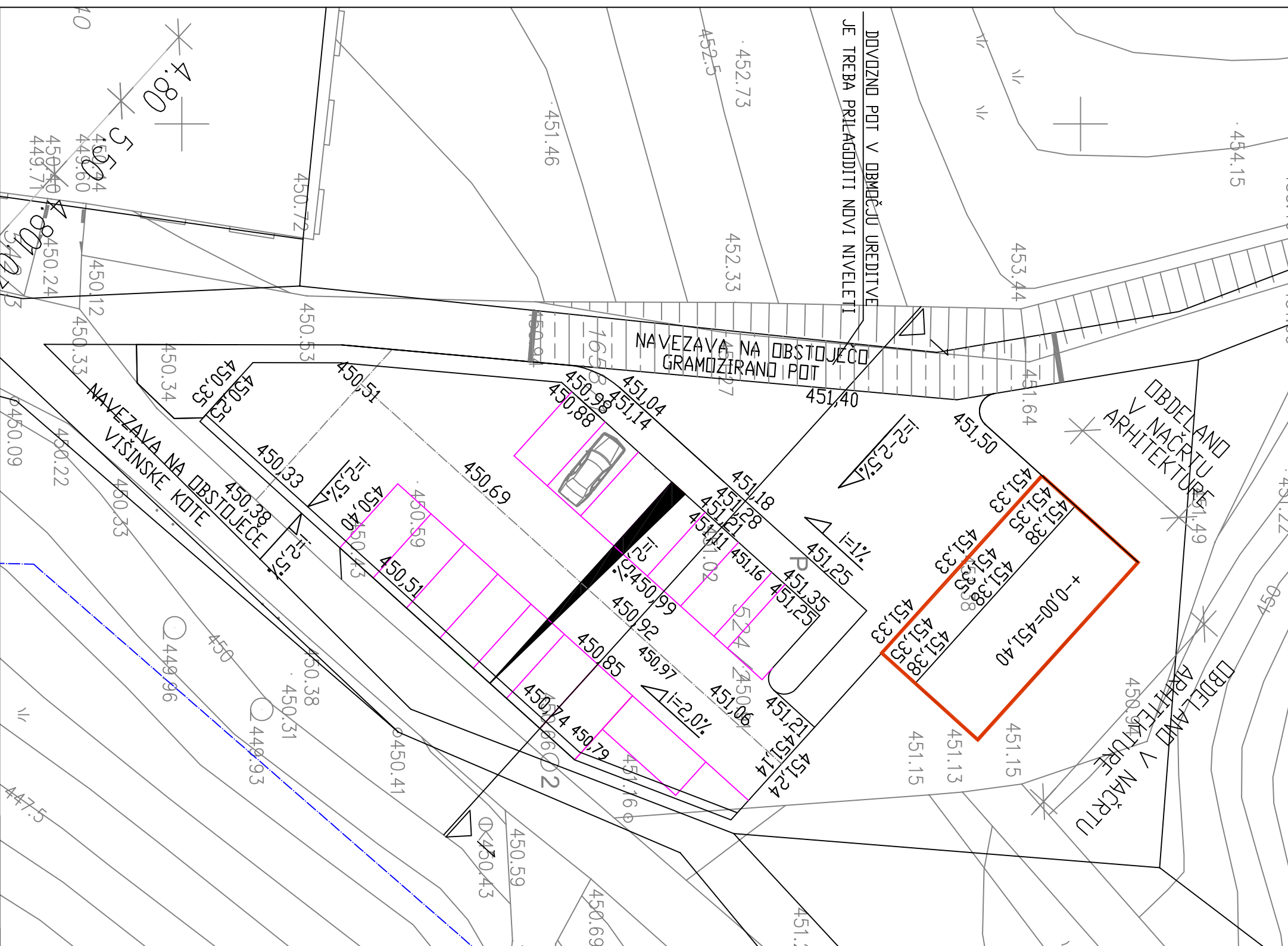


OBČINA TREBNJE
POKOPALIŠKA STAVBA, MRLIŠKA VEŽICA
ZUNANJA UREDITEV
SITUACIJA – VIŠINSKA UREDITEV
M 1 : 250



| | | | |
|-----------|----------------|-------|--------|
| | | | |
| | | | |
| sprememba | opis spremembe | datum | podpis |

| | | | |
|---|--------------------------------------|----------------------|--------------------|
| investitor: | nočrt: | št. nočrta: | faza: |
| OBČINA TREBNJE GOLEEV TRG 5, 8210 TREBNJE | NAČRT ZUNANJE UREDITVE | 17/2016-3.2 | PZI |
| objekt: POKOPALIŠKA STAVBA SELA PRI ŠUMBERKU PREPROJEKTIRANJE V SMISLU POCENITVE IZVEDBE | rišba: SITUACIJA VŠNJSKA UREDITEV | datum: JUNJU 2016 | merilo: 1 : 250 |
| vodja projekta: | odg. projektant: | številka IZS: | list: |
| številka ZAPS: ALENKA ŠTAMBER, univ.dipl.inž.arh. ZAPS A-1342 | MLILAN MLINARIČ, inž. gradb. | IZS G-1135 | 4 |